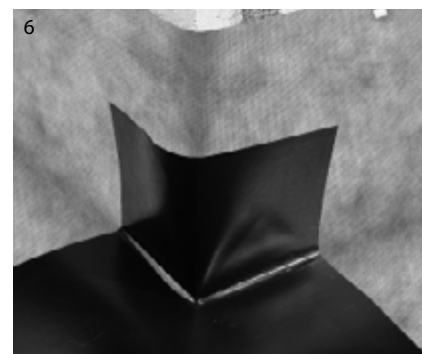
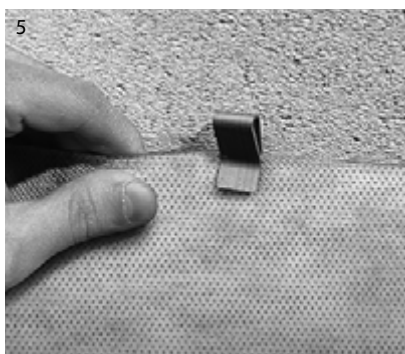
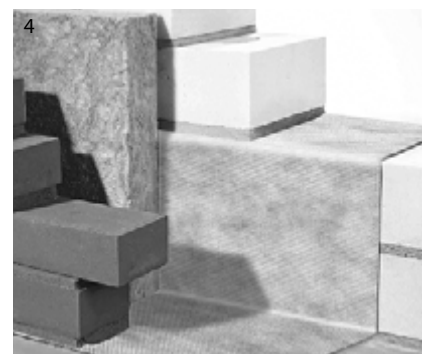
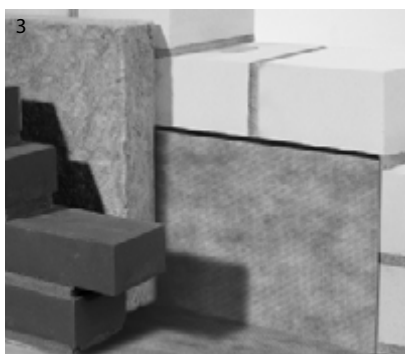
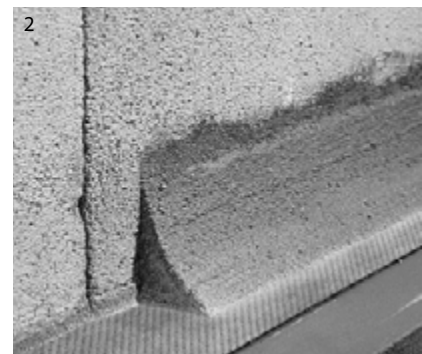
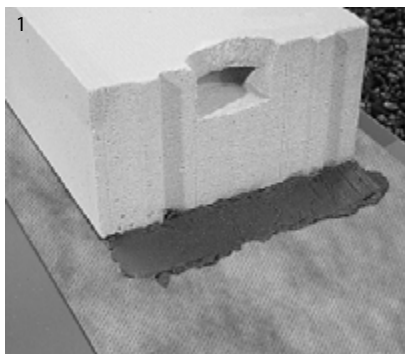


## DELTA®-PROTEKT

### Verlegehinweise

- 1. Bei der Verarbeitung als Horizontalsperre im einschaligen Mauerwerk kann DELTA®-PROTEKT direkt zwischen der Bodenplatte und der ersten Steinschicht im Mörtelbett eingebaut werden. Bei Stößen müssen die Bahnen mind. 20 cm überlappen. Auf beiden Seiten der aufgemauerten Wand dürfen keine Feuchtbrücken entstehen. Der Überstand sollte an beiden Seiten mind. 5 cm betragen.
- 2. Im Bereich der Hohlkehle, dem Übergang von der Kelleraußenwand auf die Bodenplatte, sollte mit einer schlanken Hohlkehle gearbeitet werden. Damit ist ein ausreichender Verbund zwischen DELTA®-PROTEKT und der Kellerwandabdichtung gewährleistet.
- 3. Als L-Sperre im zweischaligen Mauerwerk wird DELTA®-PROTEKT mit DELTA®-THAN an das Mauerwerk angeklebt. Zusätzlich ist eine mechanische Fixierung mit Scheibenkopfnägeln vorzusehen. Das Mauerwerk muss tragfähig, trocken, staub- und fettfrei sein.
- 4. Als Horizontalsperre im zweischaligen Mauerwerk wird DELTA®-PROTEKT als Z-Sperre einlagig in der Lagerfuge des Rohbaumauerwerks im Mörtelbett verlegt.
- 5. Als L-Sperre im zweischaligen Mauerwerk kann DELTA®-PROTEKT auch mit dem DELTA®-MWSP-CLIP am aufgehenden Mauerwerk befestigt werden.
- 6. Für die einfache Verbindung bei Innen- und Außenecken bietet sich besonders die DELTA®-MAUERWERKSECKE an.

Weitere Informationen erhalten Sie unter [www.doerken.de](http://www.doerken.de)



■ Abdichtungssystem

■ Für Wände und Böden

■ Für Hochbau

**Fax: 0 23 30/63-355**

Dörken GmbH & Co. KG  
Wetterstraße 58  
58313 Herdecke

## Ausschreibung DELTA<sup>®</sup>-PROTEKT

Position	Anzahl	Leistung	Einheitspreis	Gesamtpreis
1	..... lfm	<b>DELTA<sup>®</sup>-PROTEKT</b> Mauerwerkssperre (Hersteller: Dörken GmbH & Co. KG, 58311 Herdecke) aus EVA entsprechend DIN 18195 20 cm lose überlappt, zwischen Bodenplatte und Mauerwerk im Mörtelbett einbauen, Höchstzugkraft längs > 650 N/5 cm/quer > 450 N/5 cm, Dicke 1,2 mm, mit Vliesoberfläche als horizontale Sperrschicht mit seitlichem Überstand ..... nach Herstellervorschrift verlegen. Wandbreite: ..... m.		
2	..... lfm	<b>DELTA<sup>®</sup>-PROTEKT</b> Mauerwerkssperre (Hersteller: Dörken GmbH & Co. KG, 58311 Herdecke) aus EVA entsprechend DIN 18195, Höchstzugkraft längs > 650 N/5 cm/quer > 450 N/5 cm, Dicke 1,2 mm als L-Sperre in 2-schaliger Konstruktion nach Herstellervorschrift einbauen. Die Sperrbahn in Breite von ..... cm ist mit dem DELTA <sup>®</sup> -MWSP-CLIP mechanisch im Abstand von 70 cm am Rohbaumauerwerk zu befestigen und auf den Vormauersockel herunterzuführen. Bei Stößen sind die Bahnen mind. 5 cm zu überlappen und mit DELTA <sup>®</sup> -THAN zu verkleben, horizontal und aufsteigend.		
3	..... lfm	<b>DELTA<sup>®</sup>-PROTEKT</b> Mauerwerkssperre (Hersteller: Dörken GmbH & Co. KG, 58311 Herdecke) aus EVA entsprechend DIN 18195, Höchstzugkraft längs > 650 N/5 cm/quer > 450 N/5 cm, Dicke 1,2 mm als L-Sperre in 2-schaliger Konstruktion nach Herstellervorschrift einbauen. Die Sperrbahn in Breite von ..... cm ist mit DELTA <sup>®</sup> -THAN am Rohbaumauerwerk zu verkleben, mechanisch zu sichern und auf den Vormauersockel herunterzuführen. Bei Stößen sind die Bahnen mind. 5 cm zu überlappen und mit DELTA <sup>®</sup> -THAN zu verkleben, horizontal und aufsteigend.		
4	..... lfm	<b>DELTA<sup>®</sup>-PROTEKT</b> Mauerwerkssperre (Hersteller: Dörken GmbH & Co. KG, 58311 Herdecke) aus EVA entsprechend DIN 18195, Höchstzugkraft längs > 650 N/5 cm/quer > 450 N/5 cm, Dicke 1,2 mm als Z-Sperre in Breite von ..... cm in 2-schaliger Konstruktion nach Herstellervorschrift in das Mauerwerk einlegen. Bei Stößen sind die Bahnen mind. 5 cm zu überlappen und mit DELTA <sup>®</sup> -THAN zu verkleben, horizontal und aufsteigend.		
5	..... Stück	<b>DELTA<sup>®</sup>-MAUERWERKSECKEN</b> (Hersteller: Dörken GmbH & Co. KG, 58311 Herdecke) als Innenecke im Eckbereich 15 cm überlappend mit DELTA <sup>®</sup> -PROTEKT Mauerwerkssperre und DELTA <sup>®</sup> -THAN verkleben.		
6	..... Stück	<b>DELTA<sup>®</sup>-MAUERWERKSECKEN</b> (Hersteller: Dörken GmbH & Co. KG, 58311 Herdecke) als Außenecke im Eckbereich 15 cm überlappend mit DELTA <sup>®</sup> -PROTEKT Mauerwerkssperre und DELTA <sup>®</sup> -THAN verkleben.		