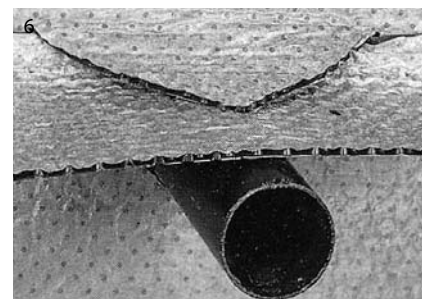
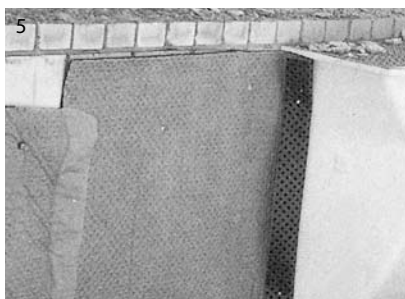
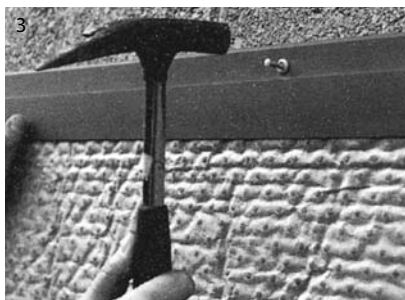
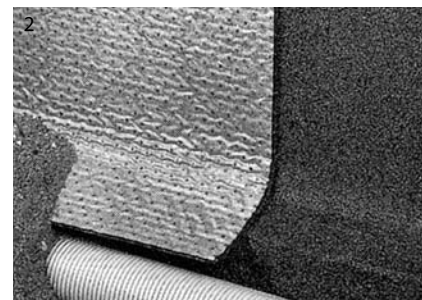


DELTA®-MS DRAIN

Verlegehinweise

- 1. DELTA®-MS DRAIN wird mit dem Filtervlies nach außen zum Erdreich hin an der Wand befestigt. Dabei ist die Bahn ca. 10 cm höher als die Abdichtung zu ziehen und dort zu fixieren.
- 2. Unten endet die Bahn am Dränrohr. Die Dränleitung wird rundum mindestens 15 cm mit filterstabilem Material umgeben und mind. 30 cm übergreifend auch auf die Dränbahn. Bei der Verfüllung wird der Boden lagenweise verdichtet. Der Füllboden soll keine scharfkantigen Gesteinsbrocken mit mehr als 10 cm Ø enthalten.
- 3. Nach der Befüllung wird die Bahn an der Erdoberfläche abgeschnitten und anschließend das DELTA®-NOPPENBAHNEN-PROFIL angedübelt. Bis 1,90 m Abdichtungshöhe wird die Bahn auf der Wand abgerollt und im Randbereich befestigt; bei Höhen über 1,90 m wird sie senkrecht nebeneinander verlegt.
- 4. Zur Überlappung wird die Anschlussbahn unter den Fliesrand geschoben. Die abschließende Bahn wird am Ende mind. 30 cm breit mit der Anfangsbahn überlappt. Müssen senkrecht montierte Bahnen verlängert werden, wird das Anschlussstück von unten her mind. 20 cm untergeschoben und mit mind. 4 DELTA®-HAFTNÄGELN verbunden.
- 5. Kunststoff-Lichtschächte direkt auf die Bahn setzen, Fensteröffnung später ausschneiden. Sind Lichtschächte schon montiert, die Bahn an ihrer Unterkante waagerecht und einmal senkrecht mittig einschneiden. Die 2 entstehenden Laschen seitlich und an der Kante unter dem Lichtschacht mit je mind. 2 DELTA®-HAFTNÄGELN fixieren.
- 6. Bei Außenecken die Bahn in der Kantenlinie vorknicken. Bei Kabel- und Rohrdurchführungen wird die Bahn V-förmig eingeschnitten und ein ca. 30 x 30 cm Reststück mit 2 DELTA®-HAFTNÄGELN befestigt.
- 7. Auf Perimeterdämmstoffen kann die Bahn durch den Einsatz der DELTA-TERRAXX Schraube befestigt werden, Verbrauch 1 Schraube/m².



■ Schutz- und Drän-system für druck-stabile senkrechte Anwendungen

■ Für erdberührte Außenwände

■ Neubau Sanierung