

DELTA[®]-TERRAXX WarmTrockenHalter für den Keller

Rundumschutz und Hochleistungsdränage.

Zertifiziert nach DIN 4095.
Mit WTH-Effekt – dauerhaft trockener Keller.
Nie wieder Ärger.



- Schutz- und Dränsystem
- Für Perimeterdämmstoffe und alle druckstabilen Abdichtungen
- Für senkrechte Anwendung im Hochbau

**Die Universallösung
für Perimeterdämm-
stoffe und druckstabile
Untergründe? Natürlich
DELTA® System!**



DELTA®-TERRAXX

Wird an der Grundmauer ein Dränrohr eingebaut, muss nach DIN 4095 zwingend auch eine Flächendränung eingesetzt werden. Die Anforderungen dieser Norm werden mit DELTA®-TERRAXX voll erfüllt. Bei druckstabilen und kraftübertragenden Untergründen oder Abdichtungen – wie z. B. Perimeterdämmplatten, starre und flexible Dichtungsschlämmen, WU-Beton oder kaltselbstklebenden Abdichtungsbahnen – bietet Ihnen das besondere Schutz- und Dränsystem ein Höchstmaß an Sicherheit für Kellerwände.

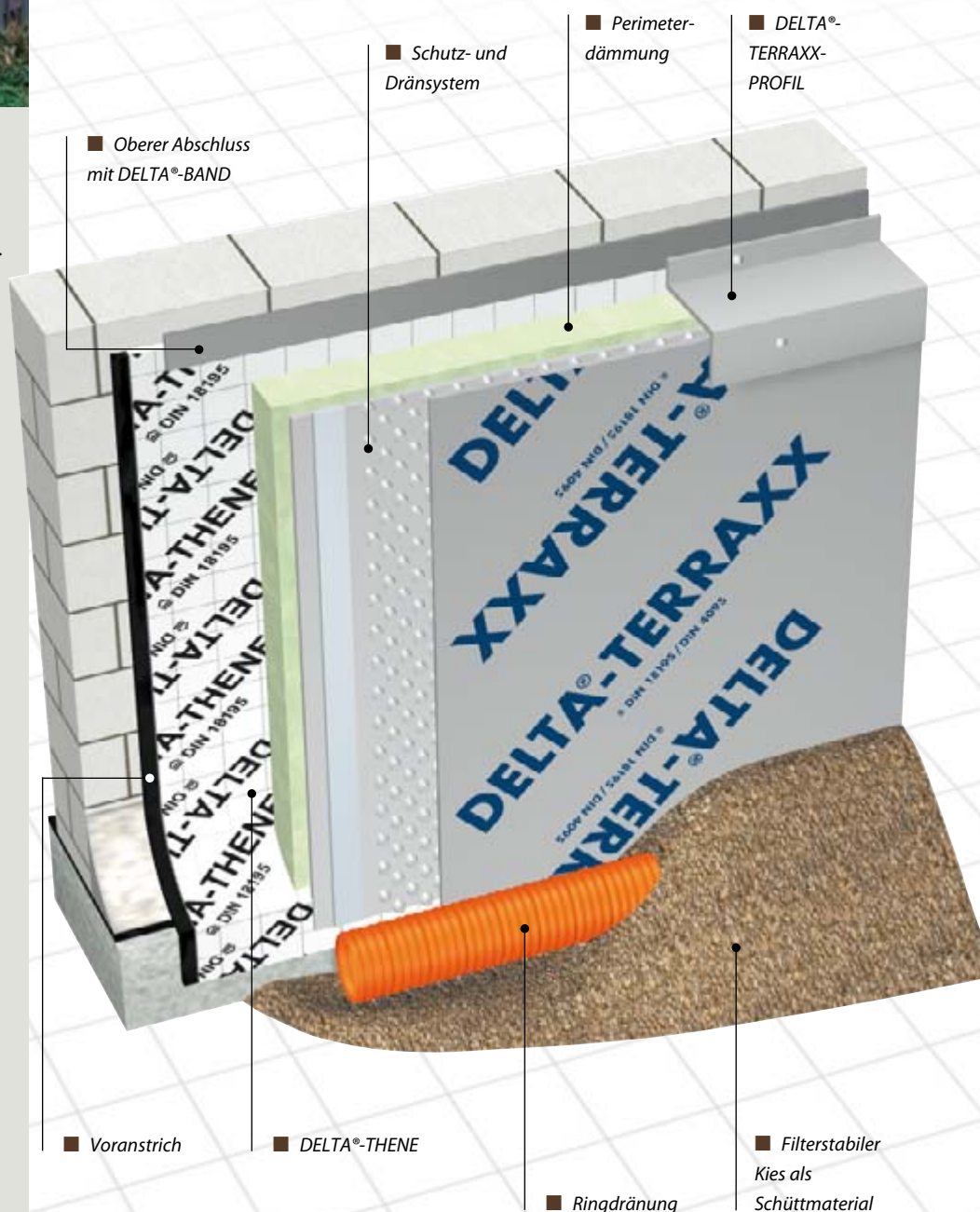
DELTA®-THENE

Die kaltselbstklebende Flächenabdichtung von der Rolle kann schnell und einfach verlegt werden. Keine Unebenheiten und keine Schichtstärkedifferenzen. Die oberseitige Spezial-HDPE-Folie gewährleistet einen sofortigen Schutz gegen Feuchtigkeit und sorgt dauerhaft für eine qualitativ hochwertige Abdichtung.

Wasser ist eine Gefahr für Kellerwände und das Haus:

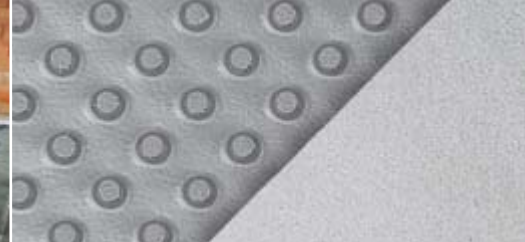
DELTA®-TERRAXX

Garantiert dauerhaft sicherer Schutz



PREMIUM - QUALITÄT

DELTA®-Qualitäts- und Markenprodukte aus eigener Produktion.



NOPPENBAHNEN-PROFIL mit DELTA®-GEO-DRAIN CLIP.

Dauerhaft filterstabile Drainage.

Noppenbahn und Geotextil als kompakte Einheit.

Schutz. Zuverlässige Gebäudedränge.

DELTA®-TERRAXX ...

- ... ist als zweite wasserundurchlässige Hülle vor der Kellerwandabdichtung ein universeller Schutz nach DIN 18195 für alle Lastfälle bei Stau-, Schichten- und Sickerwasser.
- ... schützt Perimeterdämmplatten vor Feuchtigkeit, sichert den Dämmwert und ist eine wirksame Entkopplung von Perimeterdämmung und Erdreich.
- ... hat durch die silberne Oberfläche einen reduzierten Emissionsgrad und damit einen größeren Wärmeübergangswiderstand.
- ... verhindert bauphysikalische Probleme bei WU-Betonbauwerken und wirkt als zuverlässige Methangas- und Radon-Dränung.
- ... ist durch sein 2-Schichten-Material von der Rolle schnell und ohne Bodenaustausch verlegbar.
- ... ist mit der Breite von 2,40 m an die meisten Keller-Abmessungen angepasst. Die Bahn kann quer verlegt und damit bis zu 50 % schneller verarbeitet werden.
- ... hat einen selbstklebenden Überlappungsrand.
- ... ist absolut verrottungssicher und frei von Recyclingmaterialien.
- ... hat eine hohe Druckfestigkeit. Kann bis zu Einbautiefen von 10 m eingesetzt werden.
- ... kann durch die überproportionale Dränagekapazität auch bei extremem Wasseranfall verwendet werden.



DELTA®-TERRAXX auf Perimeterdämmung bietet ein Höchstmaß an Sicherheit.

Profitieren Sie vom DELTA® System.

DELTA®-TERRAXX ...

... wirkt durch die Noppenbahn als vollflächige Dränschicht. Das aufgeschweißte druck- und filterstabile Geotextil verhindert sicher das Zuschlammern der Noppenstruktur. Auf Dauer werden so optimale Dräneigenschaften gewährleistet.

DELTA®-THENE ...

... kann im Außen- und Innenbereich als Flächenabdichtung eingesetzt werden. DELTA®-THENE besitzt eine einzigartige Rasterbedruckung für leichtes und exaktes Zuschneiden. In Verbindung mit DELTA®-THENE Kältegrundanstrich ist eine Verarbeitung bis -5 °C möglich.

Dazu gibt es selbstverständlich perfektes Zubehör. Ausführliche DELTA®System-Informationen erhalten Sie in den entsprechenden DELTA®System-Ratgebern.

DELTA®-TERRAXX

Das Wichtigste in Kürze:

Material der Noppenbahn	Polyethylen hoher Dichte
Material des Geotextils	Polypropylen
Noppenhöhe	ca. 9 mm
Druckfestigkeit	ca. 400 kN/m ²
Luftvolumen zwischen den Noppen	ca. 7,9 l/m ²
Temperaturbeständigkeit	-30 °C bis +80 °C
Rollenmaß	12,5 m x 2,4 m
Geocomposit zur Anwendung in Dränanlagen	D + F
Zugfestigkeit	MD 6 kN/m/CMD 6 kN/m (EN 10319)
Durchschlagverhalten	40 mm (EN 918)
Charakteristische Öffnungsweite	150 µm (EN ISO 12956)
Wasserdurchlässigkeit	$8 \cdot 10^{-2}$ m/s (EN ISO 11058)
Wasserdurchlässigkeit innerhalb der Ebene	$3,1 \cdot 10^{-3}$ m ² /s (EN ISO 12958) bei 20 kN/m ²
Beständigkeit	Innerhalb von 2 Wochen nach Einbau abzudecken. Beständig für 25 Jahre in natürlichen Böden mit einem pH-Wert zwischen 4 und 9 und einer Bodentemperatur < 25 °C.

DELTA®-Zubehör für DELTA®-TERRAXX.

Dörken macht Ihnen das Leben leichter. Mit System.

Darum wird Sie das praktische DELTA®-Zubehör begeistern:



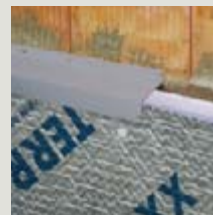
DELTA®-GEO-DRAIN CLIP

Montage-Clip für eine schnelle und einfache Befestigung.



DELTA®-NOPPEN-BAHNEN-PROFIL

Randabschlussprofil.



DELTA®-TERRAXX-PROFIL

Randabschlussprofil für den Einsatz mit Perimeterdämmung. Patent angemeldet.



DELTA®-TERRAXX-SCHRAUBE

Sichere Befestigung von DELTA®-TERRAXX auf Perimeterdämmplatten. Patentrechtlich geschützt.

DELTA®



DELTA®System ...

... für Bauherren:

„... da sichere ich mir zu fairen Preisen optimal ausge-reifte Problemlösungen in Marken-Qualität vom Top-Spezialisten!“

... für Handwerker:

„... da bekomme ich aus einer Hand ein Komplett-System, mit dem ich jeden Bauherrenwunsch zur vollen Zufriedenheit erfüllen kann. Sicherer geht's nicht!“

... für Planer:

„... da habe ich die Gewissheit, dass meine Planung für Dach und Keller mit den innovativen und bewährten Produkten systematisch und zukunftsicher realisiert wird.“

DÖRKEN

Dörken GmbH & Co. KG
Wetterstraße 58
58313 Herdecke
Tel.: 0 23 30/63-0
Fax: 0 23 30/63-355
bvf@doerken.de
www.doerken.de

Ein Unternehmen der Dörken-Gruppe

■ Ausschreibungstexte und detaillierte Verlege-anleitungen für die DELTA®-Produkte können Sie unter www.doerken.de per PDF-Datei ausdrucken und abspeichern.

■ DELTA®System-Ratgeber zu den Themen Dach (Neubau/Ausbau sowie Sanierung/Umdeckung) und Trockener Keller per Fax anfordern.

